



## BIM - BYGNINGSINFORMASJONSMODELLERING

Bygningsinformasjonsmodellering, eller BIM (e: Building Information Modeling), er en metodikk som kan benyttes i bygningens levetid, fra utarbeidelse av konseptdesign til drift og vedlikehold. En BIM-modell er en digital modell av bygningen. Modellen bygges opp av bygningsenheter som inneholder informasjon om egenskapene til de reelle bygningsenhetene.

### Ved BIM-metodikken åpner vi for følgende muligheter:

- forbedring av prosjekteringskvaliteten
- optimalisering av utførelsesfasen
- bygges mer miljøvennlige konstruksjoner
- spare energiforbruk under drift
- optimalisering av driften av konstruksjonen



### BIM OG VERKÍS

Verkís har som målsetting å være ledende innen BIM og kan tilby kvalitet innenfor BIM-rådgivning i internasjonal målestokk. Verkís er en aktiv pådriver for BIM-metodikken og implementeringen av BIM på Island og har deltatt i mange BIM prosjekter på Island og i Norge.

### BIM GJENNOMFØRINGSPLAN

I Verkís tilpasses hvert BIM-prosjekt etter prosjektets behov.

BIM-funksjoner velges basert på en analyse av deres verdi for det aktuelle prosjektet. Prosedyrer utvikles både for den totale prosjekteringsprosessen og individuelle BIM-funksjoner. Arbeidsrekkefølge og informasjonsflyt bestemmes av prosedyrene. Krav til innhold i BIM-modellen ved ulike prosjektfaser og milepæler presenteres i en tabell samt grensesnitthåndtering mellom fagdisipliner. Til slutt defineres infrastrukturen for BIM-implementeringen i prosjektet. Dette forberedelsesarbeidet oppsummeres i BIM-gjennomføringsplanen. Gjennomføringsplanen er et prosjektstyringsverktøy for BIM-prosjekter.

### INOVASJONS DESIGN

Bruk av BIM-modeller tidlig i prosjekteringen gir muligheten til å utføre tekniske analyser og ta mer informasjonsbaserte beslutninger tidlig i prosjekteringsprosessen. Beslutninger som har stor innvirkning på kvaliteten og driften av bygningen er det ofte for sent å ta på et senere stadium. Verkís legger vekt på å bruke disse analysene aktivt i prosjektene.

## TVERRFAGLIG KOORDINERING OG KONTROLL

Det er viktig å sikre sentralisert tilgang til de nyeste BIM-modellene. I Verkís er dette gjort ved hjelp av en skytjeneste som støtter en sentral koordinering og kollisjonskontroll. En sentral koordineringsprosess forbedrer kommunikasjonsflyten og modellkoordinasjonen tværfaglig i prosjekteringen. Verkís abonnerer på skytjenesten BIM 360 Glue og BIM 360 Docs, og kan implementere disse løsningene i alle BIM prosjekteringsprosjekter foretaket deltar i.

## BIM REFERANSEPROSJEKTER



Veröld - Vigdís' house



Videregående skole i Mosfellsbær kommune



Islands kultur forsknings senter



Tretten sykehjem, Norge



Heggedal skole, Norge



Holmen Svømmehall i Asker, Norge



Utvidelse Sola lufthavn i Stavanger, Norge



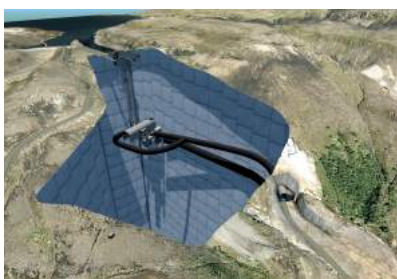
Drøbak svømmehall, Norge



Utvidelse av Leif Eiriksson Lufthavn i Keflavik



Bergen biogassanlegg, Norge



Utvidelse av Búrfell kraftverk

## BIM bruksområder

- BIM bruksområder
- Tomteanalyse
- BIM modellering
- 3D koordinering, kollisjonskontroll
- Prosjekteringskontroll
- Kostnadsestimering
- Fremdriftsplanlegging
- Strukturell analyse
- Belysningsanalyse
- Energianalyse
- VVS analyse
- Brannanalyse
- Akustikkanalyse
- Byggeledelse og -kontroll